

## NYT FRA A-KASSEN

### Metal A-kasse introducerer intelligent chatbot

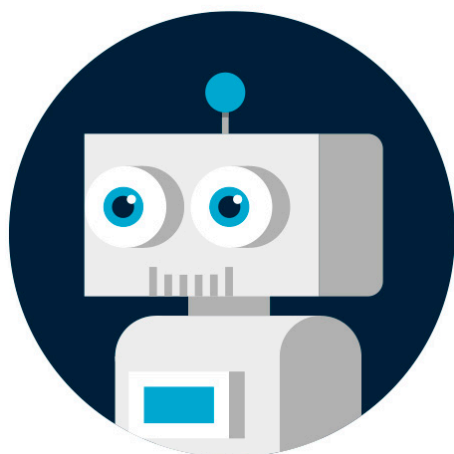
Den 15. april introducerer Metal A-kasse en intelligent chatbot, som kan svare på dine spørgsmål om dagpenge – også uden for åbningstiden.

Chatbotten er baseret på kunstig intelligens. Dens algoritmer afkoder ord og ordstillinger i dine spørgsmål. Hvis den ikke forstår det, du har skrevet til at starte med, går den i dialog med dig for at identificere dit spørgsmål.

Chatbotten lærer hele tiden nyt, og bliver klogere. Så jo mere du bruger chatbotten og giver den feedback, desto bedre bliver den.

### Du vil kunne få svar på spørgsmål om:

- Dagpenge
- Supplerende dagpenge
- G-dage
- Rådighed
- Selvforskyldt ledighed
- Uddannelse
- Samtaler, workshops og temadage
- Feriedagpenge



Chatbotten vil også kunne guide dig om Metal A-kasses digitale løsninger som fx ydelseskort, fraværserklæringer og ansøgning om feriedagpenge.

Find chatbotten på [danskmetal.dk/akasse](http://danskmetal.dk/akasse)

## NYT FRA AFDELINGSFORMAND ARNE E. PETERSEN

Et travlt forår med forslag til overenskomster, lokallønsforhandlinger, et snarligt folketingsvalg og EU-valg, og hvor afdelingen skifter formand, er ved at være overstået. Nu ser vi frem til en varm sommer, med god beskæftigelse, og politiske beslutninger til fordel for lønmodtagerne. Der er stadig meget at kæmpe for i dagligdagen, bl.a. at vores overenskomster holder de år vi har aftalt, og vi skal hele tiden holde øje med, hvad de valgte politikere går og får af idéer i forhold til ændring af dagpengeloven, pensionsalder, fleksjobaftaler, sygedagpengeloven osv.

I skrivende stund ved jeg ikke, hvem den nye formand bliver, men vi vil alle bakke den nyvalgte formand op, om det bliver den ene eller den anden, generalforsamling vælger. **TILLYKKE MED VALGET TIL DEN NYE FORMAND.** Og pøj pøj med fremtidens faglige arbejde til gavn for afdelingens medlemmer.

Når man følger med i aviserne, er der mange spændende tiltag, i vores område, med bl.a. større havne, et muligt køb af en ny dybvandshavn, nye industrivirksomheder og lysere tider for vores infrastruktur. Det tyder på, at vi kan få langt mere asfalt her på Sjælland, kædet sammen med nye jernbanespor og broer. Dette kommer af at arbejde sammen, og sætte sin stemme på et lokalt folketingsmedlem.

Dansk Metal er med i et nyt A-kasse projekt. Dansk Metal skal have de ledige, de første 3 måneder, i stedet for jobcentrene. Det skulle derfor gerne blive mere enkelt for den ledige, men vi har brug for din hjælp til at finde ledige jobs ude på vores arbejdspladser. Vi skal gerne have vores medlemmer i job så hurtig som muligt. Derfor bliver det endnu vigtigere, at vi står sammen i en fagforening, og bruger vores netværk, til gavn for medlemmer og virksomheder, der mangler arbejdskraft.

Metal Medlemskontakt har ringet ud til ca. 1044 af vores medlemmer, og når jeg læser rapporten, siger mange, at de hører for lidt om efteruddannelse. Det kommer faktisk som noget af et chok for mig, jeg synes vi skriver om efteruddannelse i alle vores nyhedsbreve, på vores lokale hjemmeside og på forbundets hjemmeside. Vi omtaler igen og igen vores kompetencefond IKUF, og hvor vigtig det er at lave planer for efteruddannelse på arbejdspladsen, som også er et krav gennem vores overenskomst. Mange arbejdspladser, har tidspunkter på året, hvor der er "stille perioder", her vil det passe fint ind at tage på efteruddannelse.

Efteruddannelse kan også hjælpe på de lokale lønforhandlinger bl.a. hvis man aflaster virksomhedens lønudgift, i de perioder, hvor der ikke er produktion nok til det normale arbejdstempo. Og så bliver I også dygtigere, som kan give højere løn.

Hvis vi kender jeres ønsker til efteruddannelse, har skolerne lettere ved at tilrettelægge de rette kursusforløb, og derved bliver de også gennemført, nogle kurser kræver nemlig, at der er 12 kursister på holdene.

### HUSK AT BAKKE OP OM HINANDEN OG AFDELINGEN, DET GØR OS STÆRKERE, I VORES FAGLIGE FÆLLESSKAB!

Hilsner fra afdelingsformand  
Arne E. Petersen



**DU KAN LÆSE mere om vores fire seniorklubber på [metalmidtvestsj.dk](http://metalmidtvestsj.dk)**

**Klik på menuen seniorklubber.**

**Her finder du info om deres arrangementer i 2019.**

**BESØG VORES HJEMMESIDE**  
**[metalmidtvestsj.dk](http://metalmidtvestsj.dk)**

## NYT FRA A-KASSEN

### Ny 4-årig forsøgsordning og Dansk Metals A-kasse er med.

A-kassen overtager kontakten med de ledige i stedet for jobcentrene.

Ni danske A-kasser, her i blandt Dansk Metal, skal fremover tage sig af opgaven med at få ledige i job, som i dag varetages af landets jobcentre.

Der tale om en 4-årig forsøgsordning, som ni A-kasser skal deltage i, for at forkorte ledighedsperioden for deres medlemmer.

En af de største ændringer for de ledige er, at det nu er A-kassen, der overtager kontakten med dem i opsigelsesperioden samt de første 3 måneder af ledigheden.

Tanken bag er, at A-kasserne har bedre forudsætninger for at bringe deres medlemmer ud af ledighed, da de kender medlemmerne bedre end jobcentrene.

### Forsøgsordningen træder i kraft pr. 1. januar 2020.



LÆS MERE PÅ  
metalmidtvestsj.dk



FØLG OS PÅ FACEBOOK  
facebook.com/  
metalmidtvestsjaelland/

## EN KÆRLIG HILSEN OG PÅ GENSYN TIL VORES FORMAND ARNE E. PETERSEN.



På Metal Midt-Vestsjællands generalforsamling den 24. april 2019 takkede Arne E. Petersen af som afdelingsformand.

Arne holder hans afskedsreception den 7. maj 2019, kl. 14-17 i afdelingen, Kongstedvej 17, i Slagelse, og vi håber rigtig mange vil komme og hilse på.

Arne fortsætter heldigvis som faglig konsulent i afdelingen. Arne har været en meget kompetent og dygtig formand, og vi kommer alle til at savne hans store viden, engagement og venlige sind.

### ARNE, DU ER EN ENER!

### ARNE HAR HAFT ET LANGT OG FLOT ARBEJDSLIV. LIDT FAKTA HEROM:

- Arne er født i Slagelse den 20. juni 1954.
- Uddannet maskinarbejder fra 1970 til 1974 hos Frese Armaturfabrik på Sorøvej i Slagelse.
- Soldat ved Søværnet på Grønland fra 1974 til 1975.
- Arne tog til søs i årene 1975 til 1980, og arbejdede som maskinmester og maskinmesterchef.
- I 1980 startede han hos Frese Armaturfabrik, hvor han også blev udlært fra den 20. juli 1974. Arne arbejdede som reparationsmed, blev valgt til AMR efter et par år, og herefter til TR.
- I 1998 blev Arne valgt ind i bestyrelsen i Metal Slagelse.
- Startede som faglig sekretær i Metal Slagelse i 1999.
- Den 25. maj 2007 blev Arne valgt til formand, og har som formand fusioneret med Metal Korsør, Metal Ringsted, Metal Sorø og sidst Metal Kalundborg.
- I 2007 indstillet til RIPU Vestsjælland.
- I 2007 indtrådte Arne i Dansk Metals Hovedstyrelse.
- I september 2007 bestyrelsespost i Selandia.
- I april 2010 valgt som næstformand for Selandia.
- I 2010 bestyrelsespost i Erhvervsakademi Sjælland.
- 2011 til 2014 valgt til næstformand i Erhvervsakademi Sjælland.
- I 2012 valgt ind i Metal Industriens Uddannelsesudvalg.
- I 2014 valgt til formand for Selandia.
- FU-medlem i Dansk Metal.
- Sidder i CO-Industriens Støberiuvalg for Dansk Metal.

**Arne er "Metal Mand" helt ind i hjertet**, og han har altid brændt for hans formandspost. Især uddannelse/efteruddannelse/videreuddannelse har været Arnes kæphest, i alle årene hos Dansk Metal.

### KÆRE ARNE

alle os medarbejdere, Christine, Gert, Jesper, Niels Ole, Heidi, Inge og Betina, vil gerne sende dig en stor tak, og kærlig hilsen, med ønske om alt det bedste fremover.

Vi er alle utrolig glade for, at du stadig kommer i "Metal Huset" som faglig konsulent. Vi har brug for din store viden og hyggelige inputs i dagligdagen.

### SÅ ARNE, VI SIGER IKKE FARVEL, MEN PÅ GENSYN.

### NYD FAMILIEN OG DIT KOMMENDE PENSIONISTLIV DET HAR DU FORTJENT.

## NYT FRA



NR. 2 – MAJ 2019

**TELEFONNUMRE: TLF. 58 52 13 42**

Hverdage	9.00-12.45 og 13.15-16.00
Torsdage	9.00-12.45 og 13.15-17.00
Fredage	9.00-11.30

### ÅBNINGSTIDER

#### Afdelingskontoret i Slagelse

Kongstedvej 17, 4200 Slagelse

Mandag	9.30-12.30	14.00-16.00
Tirsdag	9.30-12.30	
Onsdag	Lukket	
Torsdag	9.30-12.30	14.00-17.00
Fredag	9.30-11.30	

### KONTORET I RINGSTED

Østre Parkvej 2G, 4100 Ringsted

Torsdage	14.00-17.00 - ellers efter aftale
----------	-----------------------------------

### KONTORET I KALUNDBORG

Nytorv 8, 1. sal, 4400 Kalundborg

Torsdage	14.00-17.00 - ellers efter aftale
----------	-----------------------------------