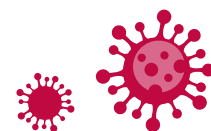


Idékatalog over tiltag til forebyggelse af smitte af COVID-19 på bilværkstedet



Dansk Metal og Bilbranchen har samlet en række eksempler på tiltag, inspireret af bilværksteder rundt om i landet. Ideerne kan bruges til det fortsatte arbejde med at gøre det trygt for både medarbejdere og kunder at få bilen serviceret under COVID-19.

Medarbejdere og kunder

- Skilt tydeligt med, at ”kunder ikke har adgang på værkstedet”.
- Giv kunderne mulighed for at vente udendørs, eller i en mandskabsvogn. F. eks. udenlandske chauffører kan have behov for at vente, imens lastbilen er på værksted.
- Overvej, hvordan kunden kan aflevere bilen, uden at være i kontakt med personalet. Nogle steder benyttes nøgleboks, og andre steder tjek-in maskiner, hvor kunden selv indskrifter sin bil.
- Hvis kunderne fysisk skal ind i indskrivningen, kan der f.eks. opsættes en gennemsigtig skærm i hovedhøjde mellem indskrivningen og kunderne.
- Giv kunderne mulighed for at holde afstand i indskrivningen. F.eks. tydelige markeringer på gulvet, begrænset antal kunder indendørs eller kunderne kun kommer ind for at aflevere nøglen.
- Tilbyd eventuelt at afhente og aflevere bilen på kundens hjemmeadresse.

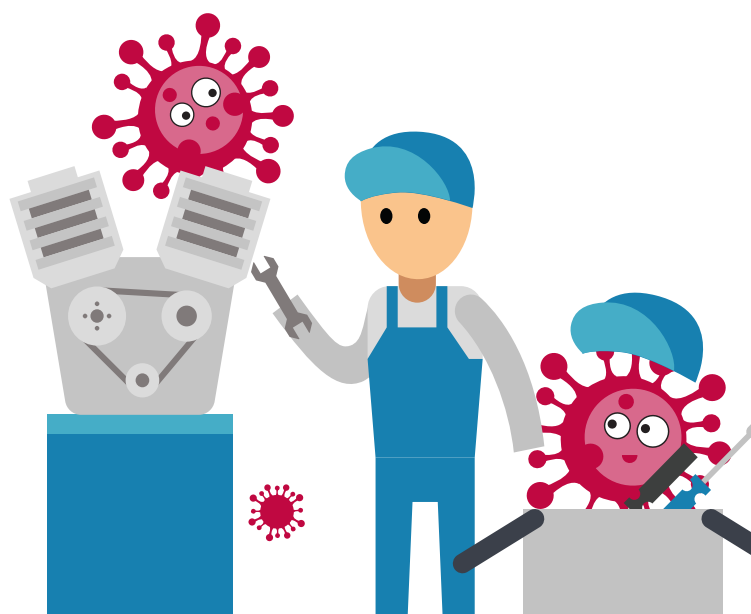
Arbejdet på værkstedet

- Sørg for den nødvendige afstand mellem medarbejderne på værkstedet. F.eks. ved at arbejde i mindre hold, zoneinddele arbejdspladserne eller arbejde på skift f.eks. i henhold til mulighederne i Industriens Overenskomst.
- Medarbejdere, der er i berøring med kundebiler, bruger engangshandsker.
- Sørg for at lufte godt ud i bilen, inden mekanikeren sætter sig ind i den. Få eventuelt kunden til at åbne vinduerne, inden bilen afleveres.
- Husk at rengøre bilens mange kontaktpunkter før og efter reparation. F.eks. dørhåndtag, nøgle/startknap, rat, gearvælger og sædehåndtag.
- Nogle værksteder bruger overtræk på sæde-, rat og gearvælger.
- Husk at rengøre værktøj, tastaturer, håndtag og borde osv. Vær opmærksom på ekstra rengøring af udstyr, der anvendes af flere ansatte.
- Sørg for håndsprit centrale steder på værkstedet, hvor der ikke er mulighed for håndvask.

Øvrige forhold

- Alle medarbejdere instrueres i, hvordan og hvornår der skal gøres rent/sprittes af.
- Nogle steder er instruktionen et fast punkt på det ugentlige møde i frokoststuen.
- Indret frokoststuen/kantinen så medarbejderne kan holde afstand – fjern f.eks. en del af stolene, opdel i mindre hold til frokost og vær tydelig omkring maksimalt antal personer i rummet.
- Husk også muligheden for at holde afstand i omklædnings- og baderum.
- Håndsprit og hyppig håndvask kan være hårdt for huden. Husk at bruge håndcreme.

Se også idékatalog til produktionsenheder fra BFA-Industri Covid-19-idekatalog



Inddrag medarbejderne, og hvis der findes en arbejdsmiljøorganisation på arbejdspladsen, så inddrag den, og find de løsninger, der passer til jeres værksted. Vær løbende opmærksom på eventuelle ændringer i myndighedernes anbefalinger og retningslinjer.